

Kausi 2022-2023

42. toimintakautenamme jatkoimme edelleen toimintamme jatkuvaa uusiutumista ja edelleen kehittämistä. Luistelukoulujemme suosio pysyi vahvana ja suurin osa luistelukoululaisista halusi jatkaa kokeilukertojen jälkeen. Kevätkauden alussa käynnistimme luistelukoulun peliryhmän, joka osallistui PeliBailuihin ja kauden päätösturnaukseen. Täysin vapaaehtoistoimintaan perustuva toimintamme ja sen laadukkuus saivat tunnustusta Olympiakomitean ja OP-ryhmän #KiitosSeuratoimija-stipendin muodossa.



Luistelukoulut



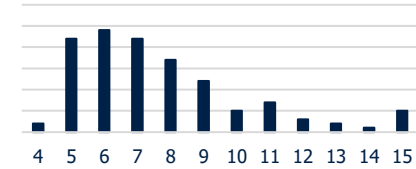
91%
Kokeilukertojen
jälkeen jatkaminen

4,13
Tyytyväisyys
(asteikolla 1-5)

7,8
Keski-ikä
(vuotta)

~15
Äidinkielten
lukumäärä

Ikäjakauma



Joukkueet



4
Joukkueiden
lukumäärä

4,08
Tyytyväisyys
(asteikolla 1-5)

Toimihenkilöt



4,00
Tyytyväisyys
(asteikolla 1-5)

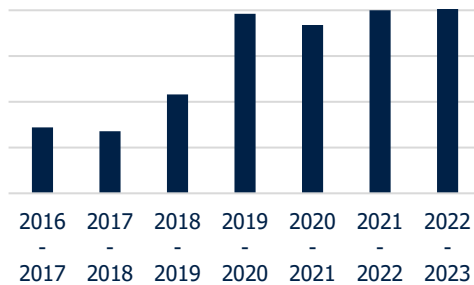
Kustannukset

496 EUR
Keskimääräinen kausikustannus
per harrastaja

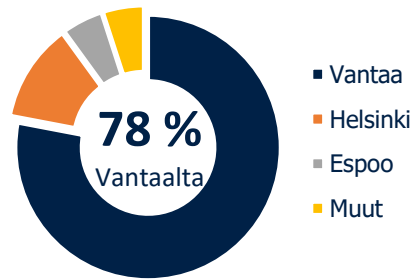
Jäsenet



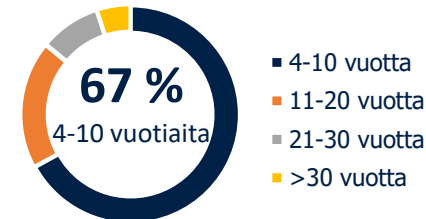
Jäsenmäärä per kausi



Jäsenmäärä per kotikunta



Harrastajien ikäjakauma



52 %
Tilavuokrien osuus
kaikista menoista (ml. jäävuorot)

56 %
Kuukausimaksujen osuus
kaikista tuloista



walapaisringette



walapaisry