



Kausi 2020 - 2021

Koronapandemiasta ja sen mukanaan tuomista rajoitteista huolimatta toimintamme ja myös jäsentemme tyytyväisyys seuraamme kasvoivat vahvasti. Viranomaisohjeistuksia noudattaen pystyimme kuitenkin viemään katkonaisen kauden läpi mallikelpoisesti – sen asettamista haasteista huolimatta. Erityisesti olimme iloisia luistelukoulujen vahvasta noususuunnasta ja niiden kulttuurillisesta monimuotoisuudesta.

Pelaajamäärän kasvu

10 %



Luistelukoululaisten määrän kasvu

9 %



Luistelukoululisenssien määrä

All time high

Joukkueiden määrä

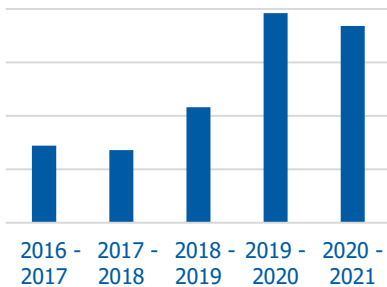
6 Muutos +1



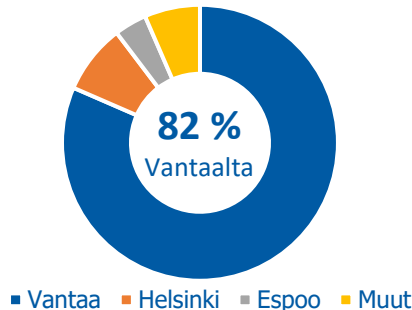
Tyytyväisyys seuraan (asteikolla 1 – 5)

4,6 Muutos +0,4

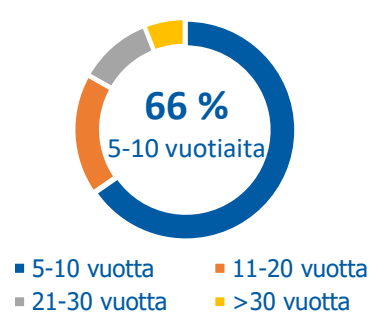
Jäsenmäärä per kausi



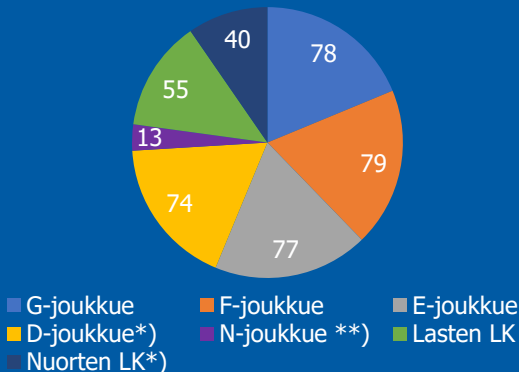
Jäsenmäärä per kotikunta



Pelaajien ikäjakauma



Seuran harjoitustapahtumat (kpl)



Kokeilukertojen jälkeen jatkaminen luistelukouluissa

80 %

Muutos +8 %

Tyytyväisyys omaan joukkueeseen (asteikolla 1 – 5)

- Lasten luistelukoulu **4,6**
- Nuorten luistelukoulu **4,0**
- Juniorijoukkueet **4,4 (+0,5)**

*) 2007 ja aikaisemmin syntyneillä maaliskuuhuhtikuussa 2021 ei harjoituksia pandemian vuoksi
**) Naisilla harjoituksia ja pelejä vain elo-marraskuussa 2020

Monimuotoisuus luistelukouluissa

Äidinkielen lukumäärä

~10

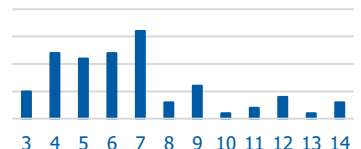
Poikien määrä

~35 %

Keski-ikä

6,6 vuotta

Ikäjakauma



Keskimääräinen kausikustannus per pelaaja

374 EUR

Tilavuokrien osuus kaikista menoista (ml. jäävuorot)

49 %

Kuukausimaksujen osuus kaikista tuloista

57 %

Huom! Pandemian vuoksi jäähallit olivat kiinni joulutammikuussa. Ks. myös joukkuekohtaiset rajoitukset yllä.

Yhteistyökumppanimme



Helsingesäätio

